

CERÁMICA

www.cribasyequipos.com

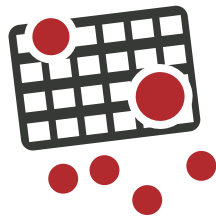


CRIBAS Y EQUIPOS

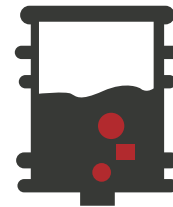


CRIBAS Y EQUIPOS

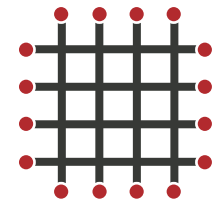
Con sede en Nuevo León, **por más de 50 años** forjando experiencia, colaborado en la cadena de suministro para los procesos:



Trituración



Filtración



Cribado

dando servicio a las industrias:

Farmacéutica

Fundición de hierro y aluminio

Minera

Polímeros

Alimenticia

Química

Electrodomésticos

Cerámica

Petroquímica

Metalmecánica

Ofreciendo soluciones, a la par de nuestros socios comerciales





CRIBAS Y EQUIPOS

NUESTROS COMPROMISOS

Misión

Proporcionar a nuestros clientes soluciones de filtración y cribado a través de nuestros productos, servicios y acciones.

Visión

Cubrir el mercado internacional de filtración y cribado con nuestros productos y servicios; a la vez, crecimiento sustentable de nuestros colaboradores.

Política de Calidad

Otorgar productos y servicios a nuestros clientes cumpliendo sus expectativas a través de nuestro Sistema de Calidad y la mejora continua en nuestros procesos.

Valores



Respeto

Trato digno a las personas y sus ideas.



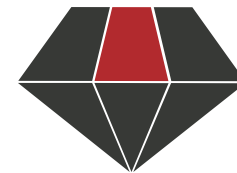
Integridad

Hacer lo correcto aunque nadie nos observe.



Honestidad

Hablar y actuar con la verdad.



Compromiso

Cumplir con nuestras responsabilidades

CERÁMICA

Cortes de tela metálica (malla).....	1
Cribas con doblez.....	1
Especificaciones tela metálica	2
Equipos y refacciones Allgaier®	3
Equipos y refacciones Cemco®	4
Equipos de cribado circulares.....	5
Aros y refacciones de máquina de cribado circular.....	6
Placa perforada	7
Lonas para filtros prensa.....	8
Bolsas colectoras de polvos	9
Jaulas o canastillas para bolsas colectoras	9
Tamices de laboratorio granulométrico.....	10
Vibradores neumáticos y electromecánicos.....	11
Fibras o estropajos	12
Matriz de productos por industria	13

INDICE

**CORTES DE TELA
METÁLICA (MALLA)
CRIBAS TIPO ROTEX®,
DERRICK® Y CON DOBLEZ**

Cribas con Doblez.

Para máquinas:

- Hummer®.
- Mogensen®.
- Midwestern®.
- Kason®.

Cribas tipo Derrick®.

Para las industrias:

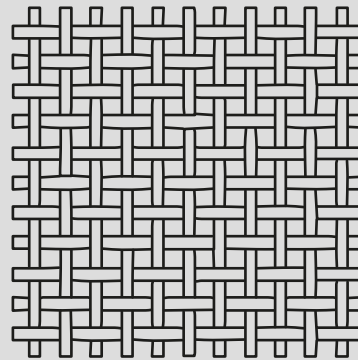
- Minería.
- Petrolera.
- Construcción.

Malla y refacciones tipo Rotex®.

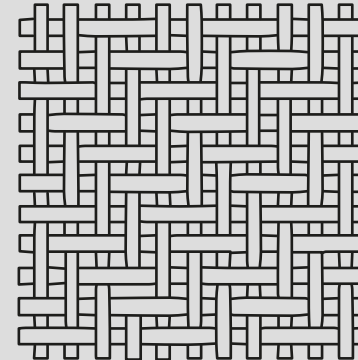
- Con o sin soportes centrales.
- Fabricación y reparación de paneles para máquinas cribadoras Rotex®.

TIPOS DE TEJIDOS:

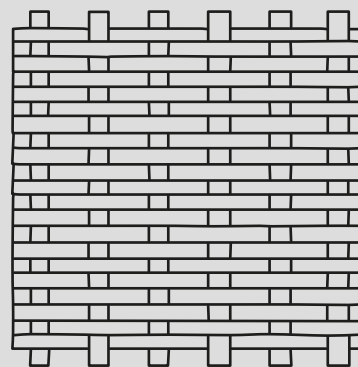
-Plano (plain).



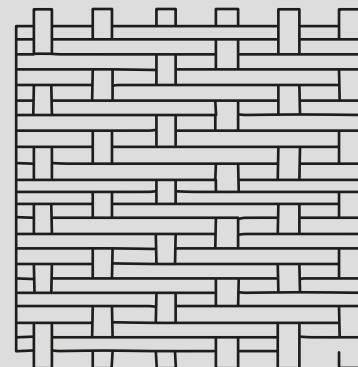
-Doble (twilled).



-Plano holandés (plain dutch)



-Doble holandés (twilled dutch)



ESPECIFICACIONES TELA METÁLICA

re Mesh	Wire Diameter (inches)	Open Area %	Opening Inches	Approx. Wt. Of 100 sq. Ft (lbs.)	Micro Retention
4x4	0.047	66	0.203	57.6	-
6x6	0.035	62	0.13	47	-
8x8	0.028	60	0.097	42	-
10x10	0.035	52	0.09	66	-
10x10	0.025	56	0.075	83	-
12x12	0.035	42	0.065	41	-
12x12	0.023	52	0.06	43	-
12x12	0.028	43.6	0.055	63.5	-
14x14	0.035	33.2	0.048	102.1	-
14x14	0.02	51	0.05	38	-
16x16	0.035	25.4	0.0636	116.1	-
16x16	0.018	51	0.045	35	-
20x20	0.028	30.5	0.035	83.6	-
20x20	0.016	46	0.034	35	-
20x20	0.02	36	0.03	56	800
20x20	0.023	29	0.027	72	-
24x24	0.025	25	0.025	85	-
26x26	0.014	44	0.028	32	-
30x30	0.017	31	0.022	53	-
30x30	0.012	41	0.012	30	430
40x40	0.016	26.9	0.017	51.8	-
40x40	0.01	36	0.015	28	380
50x50	0.012	27	0.013	40.9	-
60x60	0.009	30	0.011	20	280
60x60	0.0075	31	0.009	24	230
70x70	0.009	21.3	0.008	33.5	-
80x80	0.0065	30	0.008	21	205
*100x100	0.055	31	0.007	17	180
*120x120	0.0045	30	0.0055	14	140
*150x150	0.0036	31	0.0046	13	117
*180x180	0.0023	34	0.0041	9	91
*200x200	0.0023	31	0.0033	9	79
*250x250	0.0021	29	0.0029	7	69
*325x325	0.0016	36	0.0024	5	61
*400x400	0.0014	30	0.0017	6	43
*500x500	0.0012	26	0.0015	4	38
*200x200	0.0010	25	0.0010	3	25

*Carried only stainless steel.
All micron ratings are approximations

TBC-Tela metálica Molinera

Mesh	Wire Diameter (inches)	Mesh Opening (inche)	Open Area %
14	.0090	.0620	76.4
16	.0090	.0535	73.3
18	.0090	.0466	70.4
20	.0090	.0410	67.2
22	.0075	.0380	69.7
24	.0075	.0342	67.4
26	.0075	.0310	65.0
28	.0075	.0282	62.4
30	.0065	.0268	64.8
32	.0065	.0248	62.7
34	.0065	.0229	60.7
36	.0065	.0213	58.7
38	.0065	.0198	56.7
40	.0065	.0185	54.8
42	.0055	.0183	59.1
44	.0055	.0172	57.4
46	.0045	.0172	62.9
46	.0055	.0162	55.8
48	.0045	.0163	61.5
48	.0055	.0153	54.2
50	.0045	.0155	60.1
50	.0055	.0145	52.6

Mesh	Wire Diameter (inches)	Mesh Opening (inche)	Open Area %
52	.0055	.0137	51.0
54	.0040	.0145	61.5
54	.0055	.0130	49.4
56	.0040	.0138	60.2
58	.0040	.0132	59.0
58	.0045	.0127	54.6
60	.0040	.0127	57.8
60	.0045	.0122	53.3
62	.0040	.0121	56.5
62	.0045	.0116	51.7
64	.0045	.0111	50.7
64	.0040	.0112	54.2
66	.0045	.0106	49.4
70	.0037	.0106	54.9
70	.0040	.0103	51.8
72	.0037	.0102	53.8
72	.0040	.0099	50.7
74	.0037	.0098	52.7
74	.0040	.0095	49.6
76	.0037	.0095	51.7
76	.0040	.0092	48.4
78	.0037	.0091	50.6

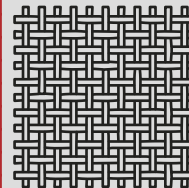
Mesh	Wire Diameter (inches)	Mesh Opening (inche)	Open Area %
78	.0040	.0088	47.3
80	.0037	.0088	49.6
80	.0040	.0085	46.2
84	.0035	.0084	49.8
84	.0040	.0079	44.1
88	.0035	.0079	47.9
88	.0040	.0074	42.0
90	.0035	.0076	46.8
90	.0040	.0071	41.0
94	.0035	.0071	44.5
94	.0040	.0066	38.9
105	.0030	.0065	46.9
120	.0026	.0058	47.3
135	.0023	.0051	47.4
145	.0022	.0047	46.4
165	.0019	.0042	47.1
200	.0016	.0034	46.2
230	.0014	.0029	46.0
250	.0014	.0026	42.2
270	.0014	.0023	38.6
325	.0011	.0020	42.2
400	.0010	.0015	36.6

MG-Tela metálica grado mercado

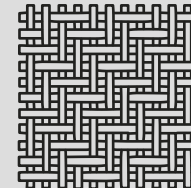
Mesh	Wire Diameter (inches)	Mesh Opening (inche)	Open Area %
2	.065	.437	76.4
3	.054	.279	70.1
4	.047	.203	65.9
5	.041	.159	63.2
6	.035	.132	62.7
7	.035	.108	57.2
8	.028	.097	60.2
10	.025	.075	56.3
11	.018	.073	64.5
12	.023	.060	51.8
14	.020	.051	51.0
16	.018	.0445	50.7
18	.017	.0386	48.3
20	.016	.0340	46.2
24	.014	.0277	44.2
30	.013	.0203	37.1
40	.010	.0150	36.0
50	.009	.0110	30.3
60	.0075	.0092	30.5
80	.0055	.0070	31.4
100	.0045	.0055	30.3
120	.0037	.0046	30.5
150	.0026	.0041	31.4
160	.0024	.0039	38.9
200	.0021	.0029	33.6
250	.0016	.0024	36.0
270	.0016	.0021	32.2
325	.0014	.0017	30.5
400 tw	.0011	.0014	31.4

TIPOS DE TEJIDOS:

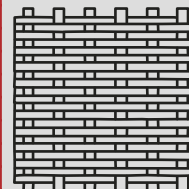
-Plano (plain).



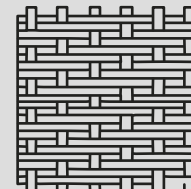
-Doble (twilled).



-Plano holandés (plain dutch)



-Doble holandés (twilled dutch)



GM-Tela metálica frado Mil

Mesh	Wire Diameter (inches)	Mesh Opening (inche)	Open Area %
2	.054	.4460	79.6
3	.041	.2923	76.7
4	.035	.2150	74.0
5	.032	.1680	70.6
6	.028	.1387	69.6
7	.028	.1149	64.8
8	.025	.1000	64.0
9	.023	.0881	62.7
10	.020	.0800	64.0
11	.020	.0709	61.0
12	.018	.0653	60.8
14	.017	.0544	57.2
16	.016	.0456	55.4
18	.015	.0406	53.4
20	.014	.0360	51.8
22	.0135	.0320	49.6
24	.030	.0287	47.4
26	.0110	.0275	51.1
28	.0100	.0257	51.8
30	.0095	.0238	51.0
32	.0090	.0223	50.9
34	.0090	.0204	48.1
36	.0090	.0188	45.8
38	.0085	.0178	45.8
40	.0085	.0165	43.6
45	.0080	.0142	40.8
50	.0075	.0125	39.1
55	.0070	.0112	37.9
60	.0065	.0102	37.5

EQUIPOS Y REFACCIONES ALLGAIER®

Distribuidores de equipos *Allgaier-group*® para procesos como:

- Lavado.
- Secado.
- Enfriado.
- Tamizado.
- Clasificado.

Algunos de los equipos:

- Tamizadoras de nutación.
- Tamizadoras vibratorias.
- Tamizadoras giratorias.
- Tamizadoras de movimiento circular.
- Cribas combinadas.
- Cribas vibrantes circulares y lineales.
- Bar sizer.
- Cribas vibratorias de barras.
- Mesas densimétricas.
- Decantadores.



EQUIPOS Y REFACCIONES CEMCO®

De la mano de la empresa CEMCO® distribuimos en México, equipos y refacciones de entrega rápida.

Los equipos CEMCO® aplican a diferentes industrias:

- Agregados.
- Energía.
- Minería.
- Reciclaje.
- Agricultura.

Además de fabricación de equipos a las especificaciones del cliente.



EQUIPOS Y DE CRIBADO CIRCULARES

Fabricadas en Acero Inoxidable 304,316 y 316L.

- Sistema de Suspensión.
- Contrapesos de Ajuste.
- Ductos de Descarga.
- Pisos Separadores.
- Aros con Malla.
- Motor.

De 1 a 5 niveles de separación.

Diámetros:

- 30"
- 48"
- 60"



LLENAR FORMULARIO
PARA COTIZACIÓN

Aplicaciones:

- Cribado.
- Filtrado.
- Scalping.

 Da clic
para abrir el enlace.



AROS Y REFACCIONES PARA MÁQUINA DECRIBADO CIRCULAR

Fabricación y reparación de cribas.

Diámetros 30 ,48 ,60 ,72 pulgadas.

- Punteados.
- Remachados.
- Pegado (Bajo FDA).

Refacciones para máquinas cribadoras tipo:

- Rotex®
- Hummer®
- Mogensen®
- Sweco®
- Midwestern®
- Kason®



TELAS DE FILTRACIÓN (DISCOS)

Cribas y Equipos Industriales en alianza con **Dosrtener WireTech®** ofrece una línea completa de productos para la industria de polímeros y plásticos.

Discos troquelados y formas:

- Fabricados en tela metálica, acero negro, galvanizado e inoxidable.

Packs con soldadura por puntos:

- De acero al carbono.
- De acero inoxidable de alto rendimiento.
- Fáciles de instalar.
- Disponibles en diferentes formas y tamaños.

Engargolados, empaques o sellos:

- De aluminio y acero inoxidable.
- Empaques o sellos.
- Disponibles en diferentes formas y tamaños.



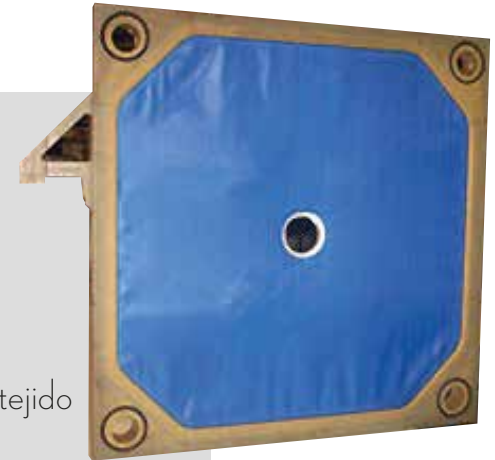
LONAS PARA FILTROS PRENSA

Filtración líquida.


Para cada proceso de filtración, hay una definición de la fibra, del tipo de hilo, de la construcción del tejido y del nivel mínimo de retención.

En conjunto con **Mortelecque®**, ofrecemos equipamiento para tratamientos químicos, mecánicos y anti-estáticos.

Fabricados bajo técnicas probadas con éxito, asegurando calidad. Además, contamos con la capacidad de confeccionar a medidas y requerimientos del cliente,



**LLENAR FORMULARIO
PARA COTIZACIÓN**

Da clic 
para abrir el enlace.



m
mortelecque

BOLSAS COLECTORAS DE POLVO, JAULAS O CANASTILLAS

Filtros para aire.

Para diversas condiciones de temperatura, presión, y grados de eficiencia con un rango de retención.

Bolsas colectoras.

El colector de polvo está diseñado para usar un patrón de flujo de aire descendente y gravedad para limpiar el aire atrapado en la superficie interna.

Fabricadas en diferentes materiales como:

- Poliéster (con repelente, con teflón®, antiestático).
- Polipropileno.
- Fibra de Vidrio.
- Nomex o Aramida.
- Telas No tejidas micradas, etc.

Canastillas o Esqueletos para bolsas colectoras:

- Acero Negro.
- Acero Galvanizado.
- Acero Inoxidable.

 **LLENAR FORMULARIO PARA COTIZACIÓN**

Da clic  para abrir el enlace.



TAMICES DE LABORATORIO GRANULOMÉTRICO

Las principales aplicaciones de los tamices son para realizar pruebas a nivel de laboratorio granulométrico, para asegurar las especificaciones de calidad requeridas dentro del proceso de producción o determinar en base a ensayos que especificaciones de malla o abertura adecuada para utilizarse en el proceso de cribado.

Los tamices de laboratorios se fabrican en 8" y 12" de diámetro en altura completa de 2 3/4" y media altura de 1 7/8" en tres diferentes materiales:

- Malla de latón y aro de latón.
- Malla de latón y aro de inoxidable.
- Malla de inoxidable y aro de inoxidable.



VIBRADORES NEUMÁTICOS Y ELECTROMECÁNICOS



LLENAR FORMULARIO
PARA COTIZACIÓN



Da clic
para abrir el enlace.

Vibradores eléctricos.

- Ideales para tolvas y/o compartimento de manejo de materiales.
- Totalmente silenciosos.
- Disponibles en más de 50 tamaños.
- Se ajustan a la frecuencia de vibración.

Vibradores neumáticos.

- Funcionan por medio de golpeteo de un pistón(tipo ruidoso y silencioso).
- Disponible en 9 tamaños desde 1" hasta 4" de diámetro de pistón.
- Ideal para descargar furgones de ferrocarril.
- Frecuentemente usado para instalaciones portátiles.
- Elimina el peligro de "picar" furgones.
- Disponible en 4 tamaños.



FIBRAS O ESTROPAJOS

Fibras industriales para el proceso de limpieza o acabado.

Excelente opción para remover, limpiar, preparar o pulir superficies de manera manual, sin desbastar, rallar o perjudicar la superficie de trabajo.

Estas fibras son utilizadas principalmente en la industria de la cerámica para los procesos de finishing o acabados de los muebles cerámicos.



PRODUCTOS CYEISA

Producto	Industria	Química	Petroquímica	Aluminio	Minería	Cerámica	Alimenticia	Farmacéutica	Polímeros	Hierro	Electrodomésticos	Metalmecánico
Filtros de malla metálica												
Fitros metálicos no tejidos												
Filtros de fibra de vidrio												
Filtros cerámicos												
Cortes de tela metálica (malla)												
Cribas con doblez												
Cribas tipo Derrick®												
Malla y refacciones tipo Rotex®												
Equipos y refacciones Allgaier®												
Equipos y refacciones Cemco®												
Equipos de cribado circulares												
Aros y refacciones de máquina de cribado circular												
Placa perforada												
Telas de filtración (discos)												
Lonas para filtros prensa												
Bolsas colectoras de polvos												
Jaulas o canastillas para bolsas colectoras												
Tamices de laboratorio granulométrico												
Vibradores neumáticos y electromecánicos												
Mufflers												
Eliminadores de niebla												
Fibras o estropajos												



CRIBAS Y EQUIPOS

Bonifacio Salinas #214 Fracc. Industrial Las Américas
Guadalupe, N.L. México C.P. 67128



81 81 28 69 30

www.cribasyequipos.com



Da clic
para abrir el enlace.

CERTIFICACIÓN ISO 9001:2015



NUESTRAS
MARCAS

SOCIOS
COMERCIALES

